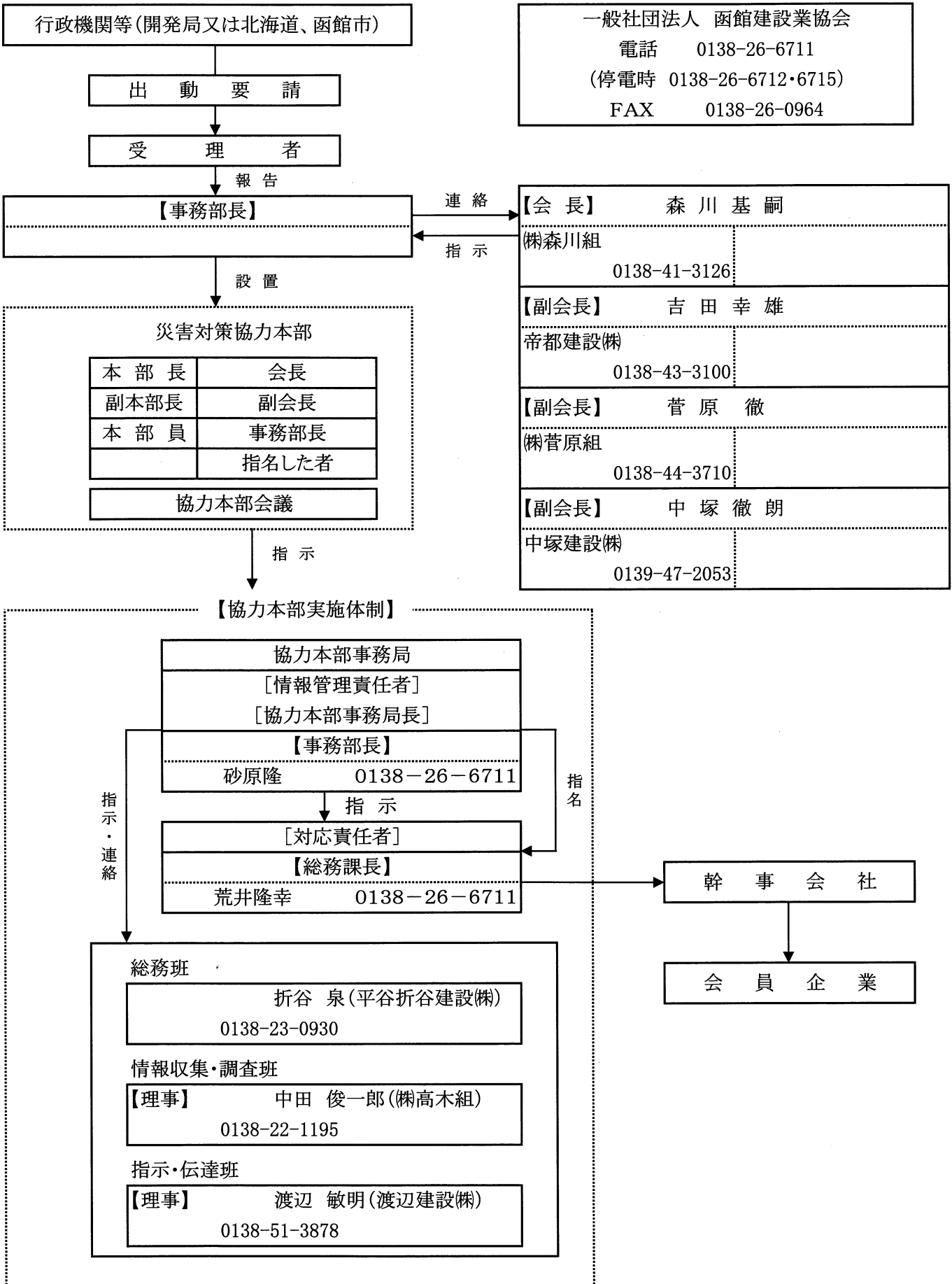


## 災害対策協力本部指示・連絡系統



**幹 事 会 社**

↓

**会 員 企 業**

一般社団法人 函館建設業協会  
電話 0138-26-6711  
(停電時 0138-26-6712・6715)  
FAX 0138-26-0964

<p><b>【会長】</b> 森川 基 嗣</p> <p>(株)森川組 0138-41-3126</p> <p><b>【副会長】</b> 吉 田 幸 雄</p> <p>帝都建設(株) 0138-43-3100</p> <p><b>【副会長】</b> 菅 原 徹</p> <p>(株)菅原組 0138-44-3710</p> <p><b>【副会長】</b> 中 塚 徹 朗</p> <p>中塚建設(株) 0139-47-2053</p>	<p>連絡 →</p> <p>← 指示</p>
-------------------------------------------------------------------------------------------------------------------------------------------------------------------------------------------------------------------------------------------	-------------------------

応急対策業務実施体制指示・連絡系統(地区別協力会員企業)

(100社)

協力本部事務局長

【事務部長】 砂原 隆

対応責任者

【総務課長】 荒井 隆 幸

函館地区_01	函館地区_02	函館地区_03	函館地区_04	北渡島地区	南渡島地区	北檜山地区	南檜山地区	奥尻地区	
<b>第1幹事社</b> 1 近藤建設(株)	<b>第3幹事社</b> 3 (株)高木組	35 (株)マルトヨ渡島土木	39 荒井建設(株)	<b>第1幹事社</b> 45 (株)シンオシマ	<b>第1幹事社</b> 56 (株)相互建設	<b>第1幹事社</b> 73 和工建設(株)	<b>第1幹事社</b> 83 (株)若狭組	<b>第1幹事社</b> 97 (株)海老原建設	<b>第1幹事社</b>
<b>第2幹事社</b> 2 (株)工藤組	<b>第4幹事社</b> 4 (株)森川組	36 (株)丸義藤本組	40 岩倉建設(株)	<b>第2幹事社</b> 46 星組渡辺土建(株)	<b>第2幹事社</b> 57 中塚建設(株)	<b>第2幹事社</b> 74 (株)伊関組	<b>第2幹事社</b> 84 (株)林組	<b>第2幹事社</b> 98 (株)工藤組	<b>第2幹事社</b>
5 (株)石井組	20 平谷折谷建設(株)	37 (株)村上建設	41 札建工業(株)	47 (株)川村組	58 (株)石岡組	75 (株)三和建設	85 (株)高橋建設	99 工藤建設(株)	
6 伊藤アスファルト建設(株)	21 (株)松本組	38 (株)明匠建工	42 (株)田中組	48 工藤建設(株)	59 石黒建設(株)	76 城ヶ端建設(株)	86 (株)田畑建設	100 (株)堀清水組	
7 (株)今井工務店	22 三好建設工業(株)		43 (株)田端本堂カンパニー	49 (株)河野組	60 (株)大森組	77 (株)高橋建設	87 能登谷建設(株)		
8 紀の國建設(株)	23 (株)山崎建設		44 (株)中山組	50 東陽建設(株)	61 (株)シンオシマ	78 (株)岩橋組	88 (株)前田組		
9 (株)斉藤組	24 渡辺建設(株)			51 (株)皆口組	62 (株)杉沢組	79 佐藤建設工業(株)	89 (株)明石建設		
10 齊藤建設(株)	25 (株)アロー建設			52 (株)山本組	63 丸協土建(株)	80 外山建設(株)	90 江口工業(株)		
11 正栄建設(株)	26 (株)曲小小倉工務店			53 吉建設(株)	64 横山興業(株)	81 北工建設(株)	91 (株)大坂建設		
12 (株)菅原組	27 (株)カネサン岡田土建			54 (株)吉川建設	65 (株)石岡工業	82 松本建設(株)	92 (株)カイト		
13 第一建設(株)	28 (株)川村組土建			55 ツバメ工業(株)	66 澤田建設(株)		93 (株)小林建設		
14 (株)高橋組	29 小泉建設(株)				67 三協機械建設(株)		94 (株)道南土木		
15 (株)館洞	30 (株)小鹿組				68 三和建設工業(株)		95 (株)久未建設工業		
16 帝都建設(株)	31 (株)斉藤工務店				69 鈴木中川建設(株)		96 豊成建設(株)		
17 戸沼岩崎建設(株)	32 三光工業(株)				70 大勇建設(株)				
18 日新建設(株)	33 (株)猖々谷建設				71 田島緑地前川コロポーション(株)				
19 (株)平林組	34 (株)富士サルページ				72 安岡建設工業(株)				
17社	17社	4社	6社	11社	17社	10社	14社	4社	

応急対策業務実施体制指示・連絡系統(地区別協力会員企業)(管外準会員)

(33社)

協力本部事務局長

【事務部長】

対応責任者

【総務課長】

管外 (支店・営業所あり)	管外 (支店・営業所なし)			
1 (株)石山組 函館営業所	9 勇建設(株) 室蘭営業所	16 (株)佐々木組 岩内町	22 東海建設(株) 室蘭市	28 (株)堀口組 留萌市
2 伊藤組土建(株) 函館営業所	10 植村建設(株) 赤平市	17 新島工業(株) 札幌支店	23 (株)日栄建設 札幌市	29 幌村建設(株) 新ひだか町
3 岩田地崎建設(株) 函館営業所	11 (株)Mz原田 札幌市	18 新谷建設(株) 旭川市	24 菱中建設(株) 苫小牧市	30 (株)山田組 札幌市
4 (株)西村組 函館営業所	12 機械開発北旺(株) 札幌市	19 盛興建設(株) 苫小牧市	25 (株)福津組 古平町	31 豊松吉工業(株) 札幌市
5 日本高压コンクリート(株) 函館営業所	13 草野作工(株) 江別市	20 (株)泰進建設 札幌市	26 (株)北英建設 札幌市	32 (株)吉本組 岩内町
6 萩原建設工業(株) 函館営業所	14 (株)草別組 岩内町	21 タカハタ建設(株) 札幌支店	27 北興工業(株) 小樽市	33 和田建設工業(株) 余市町
7 藤建設(株) 函館営業所	15 近藤工業(株) 小樽市			
8 堀松建設工業(株) 函館営業所				
8社	7社	6社	6社	6社